

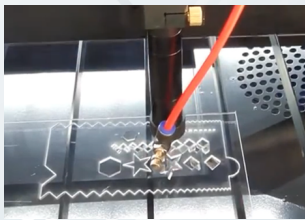
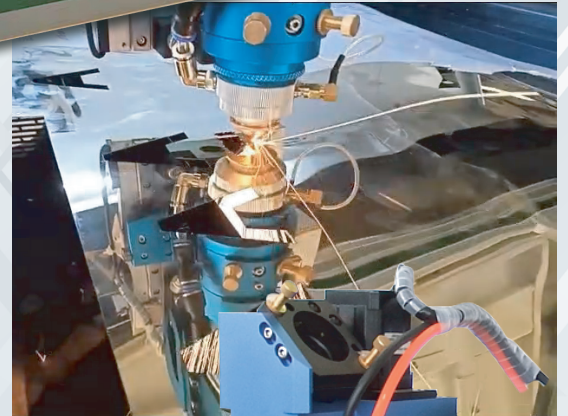
# Cortadora y Grabadora Láser Multifunción SKX 1390 MIX

La **Cortadora y Grabadora SKX 1390-MIX** posee un Tubo Láser CO2 de 130W y gracias a su cabezal láser especial modificado, tiene el doble uso de corte en metal y no metal.

Esta máquina no sólo posee todas las capacidades de una Láser CO2 común sino que va más allá y con la asistencia de Oxígeno, es **capaz de cortar metales hasta un calibre de 1 mm en acero inoxidable.**

Una máquina versátil y económica. El paso entre una Láser Multifunción CO2 y una Láser de Fibra.

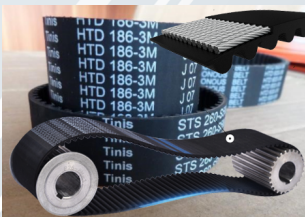
Las Cortadoras y Grabadoras Multifunción SKODEX son una herramienta tecnológica imprescindible de difundida aplicación en industrias como la Señalética, Cartelería, Comunicación Visual, Prototipos, Arquitectura, Decoración, Maquetería, Regalos Empresariales, Construcción, Artesanías, Packaging, Envases, Industria de la Madera, Textil y Marroquinería, Prendas, Decoración, Tapizado, Metalúrgica liviana, etc.



Pueden cortar plásticos, acrílico, maderas, MDF, laminados, gomas, textiles, cuero, cuerinas, papel, cartón, etc. y grabar todos los anteriores más vidrio, cristal, metales, piedras, granito, azulejos. El grabado y marcaje por láser es permanente, indeleble y muy resistente a la abrasión.



Tubo Láser RECI CO2 (dióxido de carbono) para garantizar un rendimiento estable y una larga vida útil del tubo láser entre 8.000 y 10.000 horas de uso.



Cabezal de Láser movido por una correa dentada de sincronización de alta calidad 3M/FULONG, la superficie del diente está hecha de nylon con alta resistencia al desgaste, y fibra de vidrio en el interior garantiza una buena resistencia a los giros y muy baja elongación.

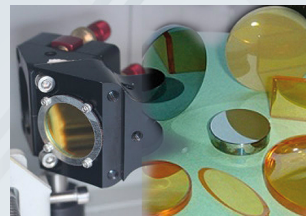
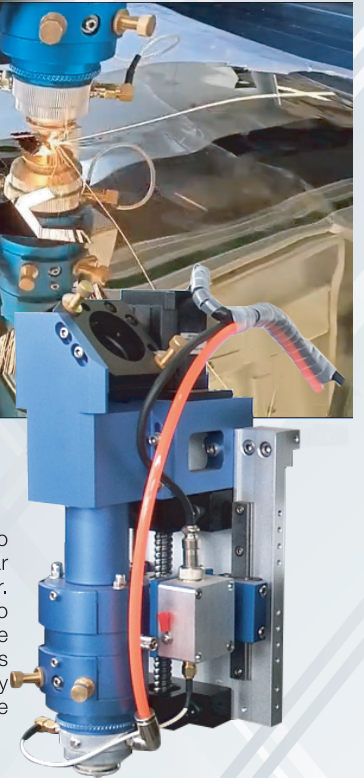


Todas las funciones del equipo se controlan desde el software o desde el panel incorporado.

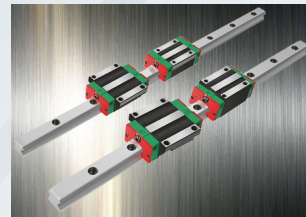


Cabezal Láser de componentes y mecánica probados para resistir altas temperaturas, oxidación y corrosión. Enfriado por agua (Chiller) incluido y sistema de protección.

Cabezal láser con puntero rojo, que permite ver el posicionamiento donde se quiere empezar a cortar o grabar. Especialmente diseñado para trabajar con asistencia de Oxígeno para poder cortar metales tales como acero inoxidable y chapa galvanizada de hasta 1 mm de espesor.



Lentes y espejos de alta calidad de origen Singapur de larga vida útil.



Rieles guía lineal Hiwin de Taiwán adoptado, alta precisión de posicionamiento, guía de desplazamiento, reduce el desgaste para mantener la precisión durante más tiempo, aseguran un movimiento estable, preciso y rápido.



Equipada con motores y electrónica de alta calidad brindando estabilidad y precisión en sus movimientos.



Potente bomba extractora de humos y vapores para favorecer un entorno de trabajo limpio incluido en con el equipo.

# Cortadora y Grabadora Láser Multifunción SKX1390 S

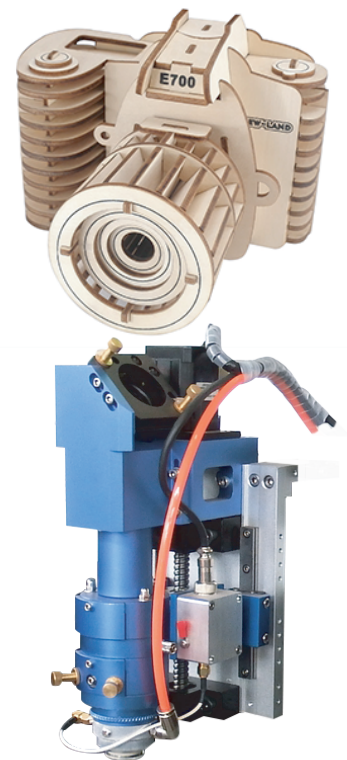
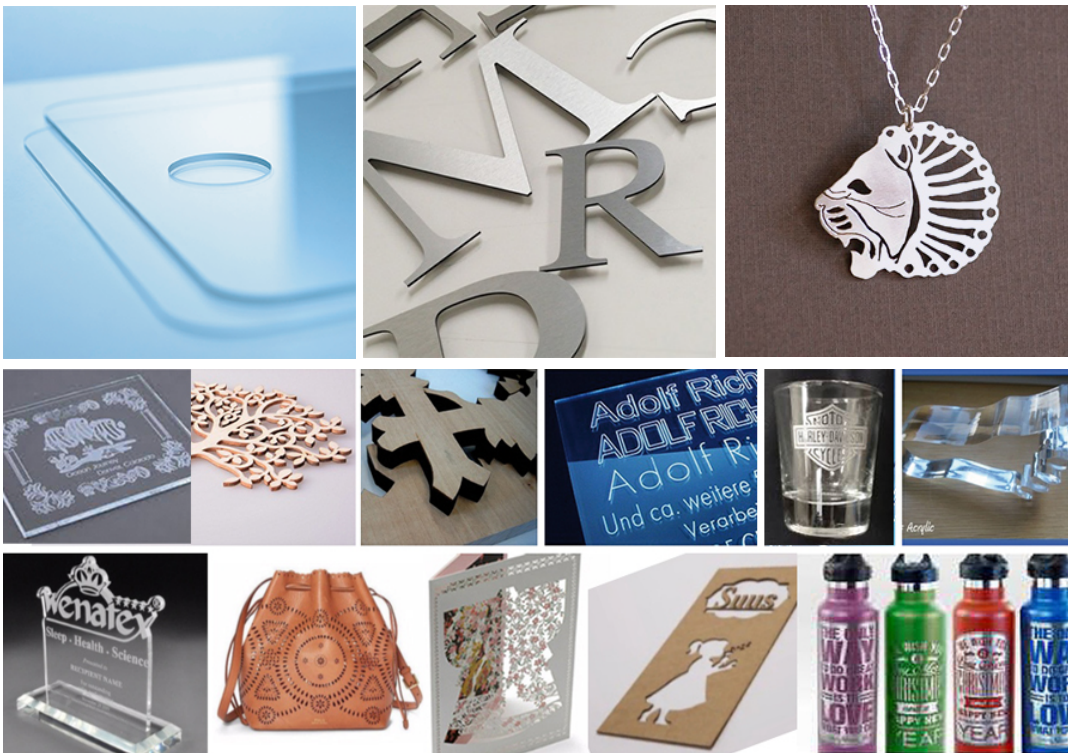
Area de trabajo:	130 x 90 cm.
Potencia de Laser:	130W
Mesa de trabajo:	Panal de abeja y de cuchilla (ambas)
Altura de Mesa de trabajo:	Fija
Distancia máx. Puntero a Mesa:	25 mm
Tubo Laser CO2:	RECI
Punto rojo:	Indicador de la posición del láser
Altura de Corte:	0 a 20 mm : MDF 20 mm - Acrílico 20 mm - Madera Sólida 10 mm <b>Planchas de Metales hasta 1mm espesor</b>
Precisión:	≤ + 0,01 mm
Velocidad de grabado:	0 a 20.000 mm/minuto
Mínimo de tamaño letra:	1,0 x 1,0 mm
Enfriamiento:	Refrigeración por agua (Chiller)
Extractor de humos:	Potente bomba extracción incluida 160W
Motores:	Paso a paso y controlador LEADSHINE
Software:	RDWORKS / Sistema de Control DSP. Compatible con Windows 7 y XP. Simple y fácil de utilizar.
Compatible con:	CorelDraw, Illustrator, Autocad y Photoshop
Archivos soportados:	BMP, GIF, JPG, TIFF, PLT, CDR, AI, DMG,DXP, PAT, CDT, CLK, DEX, CSL, CMX, WPG, WMF, EMF, CGM, SVG, SVGZ, PCT, FMV, GEM, CMX
Resolución máx.:	2.500 dpi
Alimentación:	220V 1 Fase, 50 Hz - 2400W de Consumo
Comunicación:	Por Puerto USB
Garantía:	Un (1) año en Máquina, Seis (6) meses en Tubo Laser, Tres (3) meses en espejos y lente.
Certificado:	CE & ISO aprobados.
Dimensiones:	210*175*125 cm. aprox, 450 kgs.

Material	Grabar	Cortar	Marcar
Acrílico	✓	✓	✓
MDF	✓	✓	✓
Madera	✓	✓	✓
Caucho	✗	✓	✓
Cuero	✓	✓	✓
Papel/Cartón	✓	✓	✓
Plásticos*	✓	✓	✓
Piedra	✓	✗	✓
Tela	✗	✓	✗
Vidrio	✓	✗	✓
Corcho	✓	✓	✓
Fibra Vidrio	✓	✓	✓
Cerámica	✓	✗	✓
Aluminio**	✓	✗	✓
Alucubond	✓	✗	✓
Acero (1mm)	✓	✓	✓
Chapa (1mm)	✓	✓	✓

\* ABS, Espuma, Policarbonato, Poliestireno, Polileno, Polipropileno, Poliuretano.

\*\* Para el marcado de Aluminio, este debe estar anodizado, barnizado o pintado para generar contraste entre el grabado y la superficie.

\*\*\* Para el marcado de ciertos metales por Laser CO2 puede ser necesario una cubierta previa con soluciones especiales. Los mas reconocidos son: Cermark, Thermark, Enduramark y LaserBond 100, ya sea en forma de pasta o en spray.



**TPRINT**  
SOLUCIONES EN IMPRESIÓN  
Servicio integral para la impresión digital.  
Soporte técnico, venta de maquinaria,  
repuestos e insumos.  
[www.tprint.com.uy](http://www.tprint.com.uy)

Germán Varela  
(+598) 92008008  
[german.varela@outlook.com](mailto:german.varela@outlook.com)  
RUT: 217489560013  
Gral Enrique Martínez 2289  
Montevideo, Uruguay

Distribuye y Respalda  
para América Latina:

